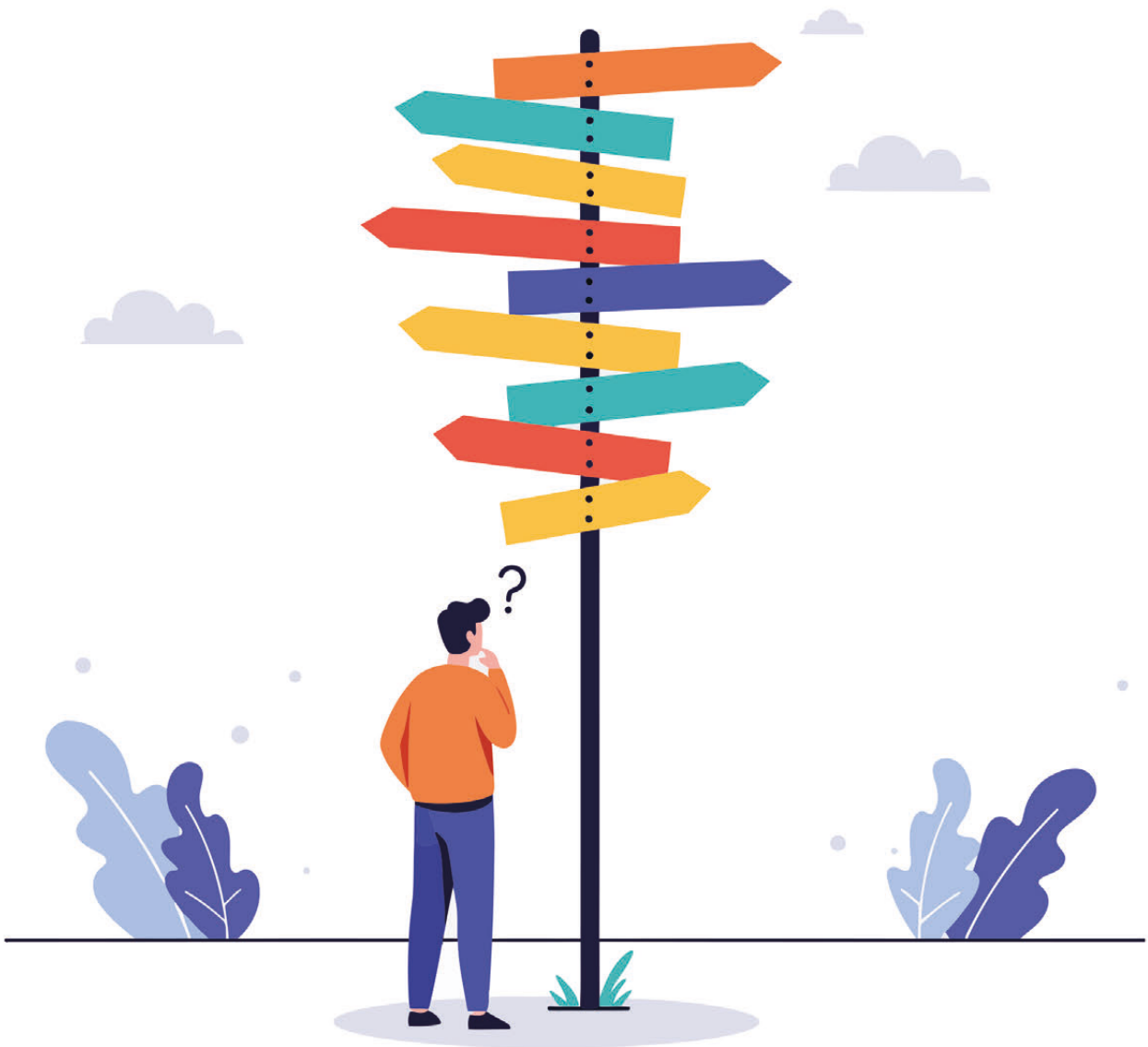


„Al Mare“

Ihre Wegbeschreibung zur
Rezeption im Ferienpark Steinhude &
zu Ihrer Ferienwohnung



Der Weg zur Rezeption im Ferienpark Steinhude

So finden Sie den Weg zur Rezeption, wo Sie Ihren Schlüssel zur Ferienwohnung erhalten.



Starten Sie von der Straße aus, Blick auf das Gebäude 49 A+B.



Folgen Sie dem Fußweg.



Halten Sie sich links vom Gebäude und gehen Sie geradeaus den Fußweg entlang.



Bei dem Schild "49 A|| Aquarius" biegen Sie rechts ab und gehen durch die Glastür in das Gebäude.



Gehen sie ein paar Meter geradeaus und biegen dann links ab in die Rezeption im Ferienpark Steinhude.



Gehen Sie durch die Glastür und betreten die Rezeption.



Die Schlüsseltresore befinden sich links von Ihnen an der Wand – zwischen Tür und Fenster.

Der Weg zu Ihrer Ferienwohnung "Al Mare"

Nun zeigen wir Ihnen den Weg zu Ihrer Ferienwohnung. Wir starten in der Rezeption.



Verlassen Sie die Rezeption und biegen rechts ab. Gehen Sie durch die Glastür hindurch nach draußen.



Biegen Sie nun links ab und gehen ein Stück in Richtung Straße, um zum anderen Eingang zu gelangen.



Auf Höhe des Schildes 49 Al Aquarius biegen Sie links ab.



Gehen Sie geradeaus durch die 2 Glastüren.

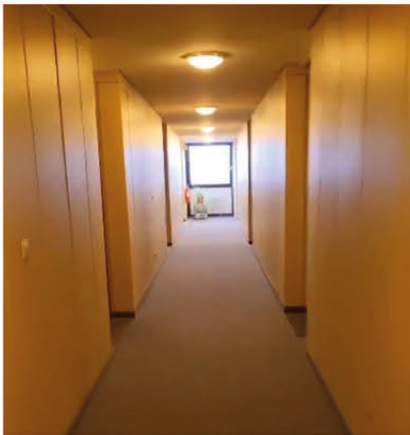


Nach der 2. Glastür stehen Sie im Flur. Der Fahrstuhl befindet sich auf der linken Seite neben dem Feuerlöscher.

Betreten Sie den Fahrstuhl, drücken Sie die Taste 5 und fahren in das 5. Obergeschoss.



Verlassen Sie den Fahrstuhl in der 5. Etage und gehen durch die Glastür auf der linken Seite.



Gehen Sie den Flur hinunter.



Die 2. Tür auf der rechten Seite gehört zu Ihrer Unterkunft. Vor der Tür befindet sich eine Fußmatte mit dem Aufdruck "Almare".