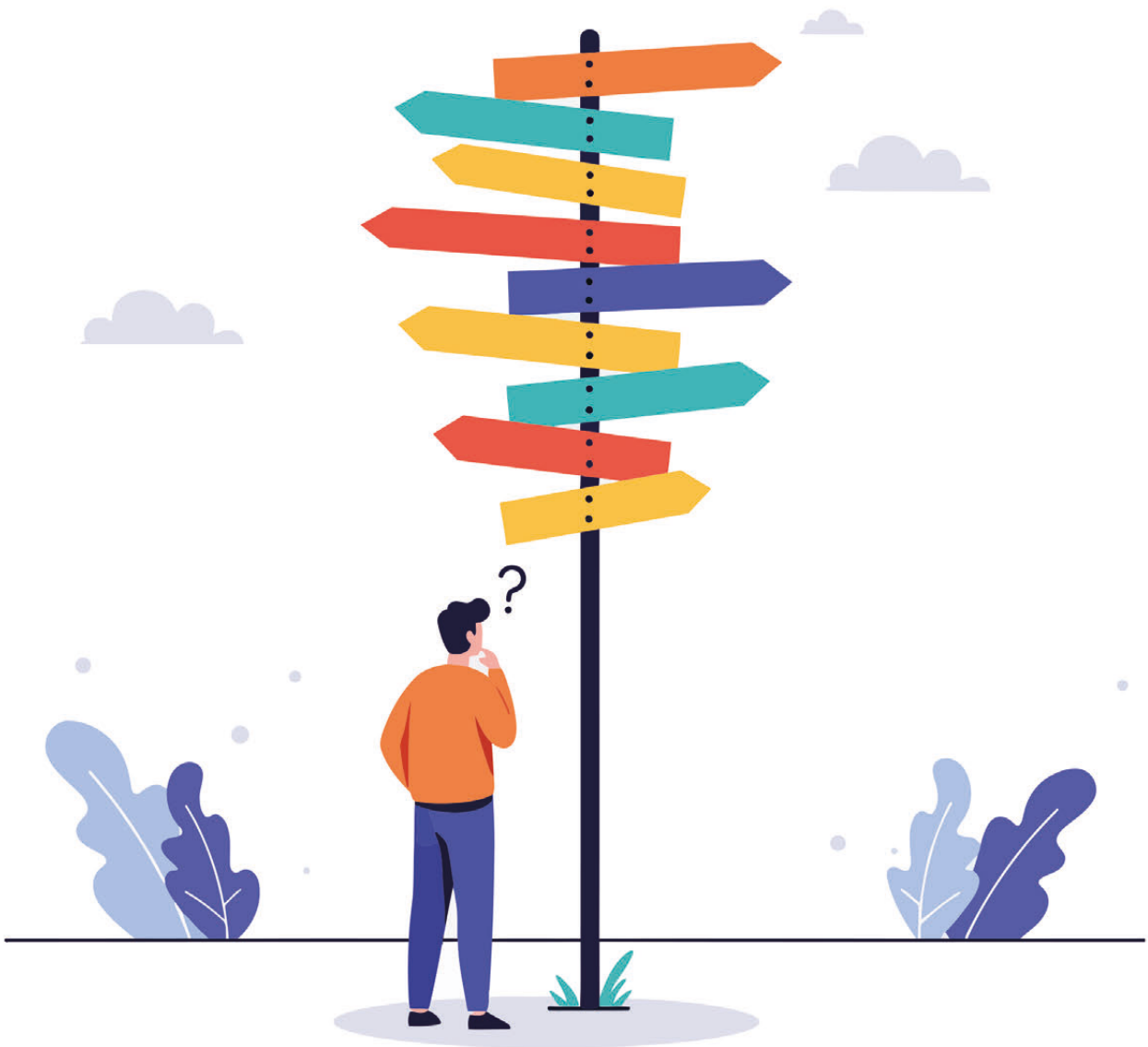


# „Don Luis“

Ihre Wegbeschreibung zur  
Rezeption im Ferienpark Steinhude &  
zu Ihrer Ferienwohnung



# Der Weg zur Rezeption im Ferienpark Steinhude

So finden Sie den Weg zur Rezeption, wo Sie Ihren Schlüssel zur Ferienwohnung erhalten.



Starten Sie von der Straße aus, Blick auf das Gebäude 49 A+B.



Folgen Sie dem Fußweg.



Halten Sie sich links vom Gebäude und gehen Sie geradeaus den Fußweg entlang.



Bei dem Schild "49 A|| Aquarius" biegen Sie rechts ab und gehen durch die Glastür in das Gebäude.



← Gehen sie ein paar Meter geradeaus und biegen dann links ab in die Rezeption im Ferienpark Steinhude.



↑ Gehen Sie durch die Glastür und betreten die Rezeption.



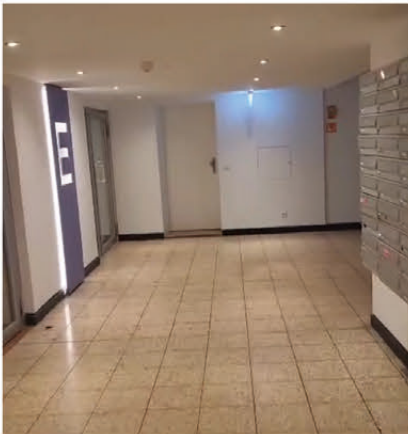
← Die Schlüsseltresore befinden sich links von Ihnen an der Wand – zwischen Tür und Fenster.

# Der Weg zu Ihrer Ferienwohnung "Don Luis"

Nun zeigen wir Ihnen den Weg zu Ihrer Ferienwohnung. Wir starten in der Rezeption.



Verlassen Sie die Rezeption und biegen links ab. Gehen Sie durch die Glastür hindurch in den Flur.



Gehen Sie den Flur entlang.



Halten Sie sich rechts und gehen zum Aufzug neben der Glastür.



Betreten Sie den Fahrstuhl und fahren Sie in den 5. Stock.



Im 5. Stock angekommen verlassen Sie den Fahrstuhl und gehen links durch die Glastür.



Betreten Sie den Flur.



Die 2. Tür auf der linken Seite gehört zu Ihrer Unterkunft. Vor der Tür liegt eine Fußmatte mit der Aufschrift "Don Luis".